

INFORME METEOROLÓGICO CATADAU

día 06 de junio del 2018



Estudio meteorológico realizado por INFORATGE SC
para el Ayuntamiento de CATADAU

INFORME METEOROLÓGICO CATADAU

día 06 de junio de 2018

Ubicación estación meteorológica: 39°16'25.04"N 0°34'15.94"W

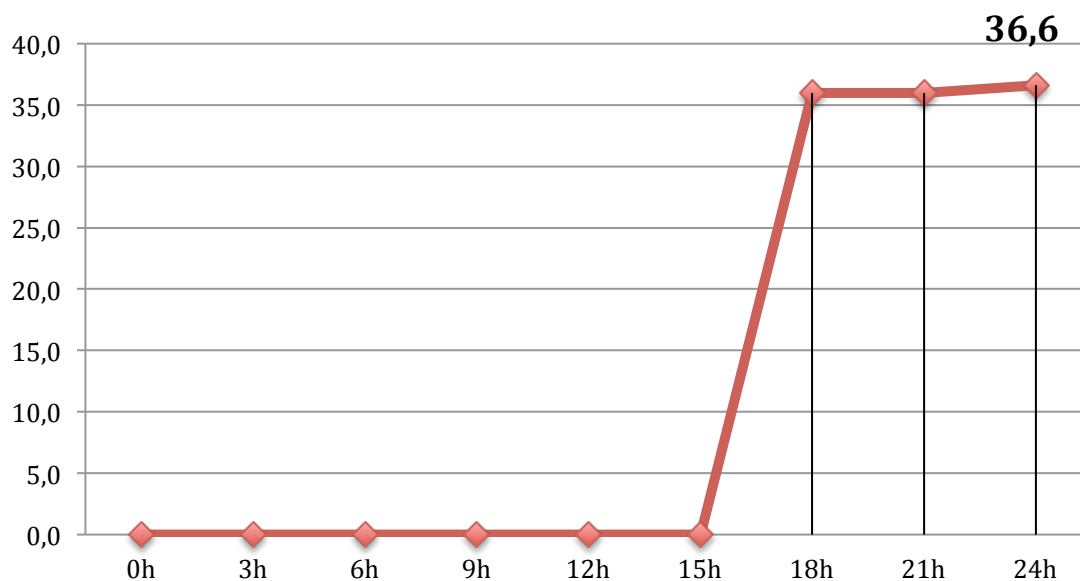
PRECIPITACIÓN ACUMULADA DIARIA..... 36,6 l/m²

Intensidad máx. en 1 minuto: 2,8 l/m² (a las 15:35h)

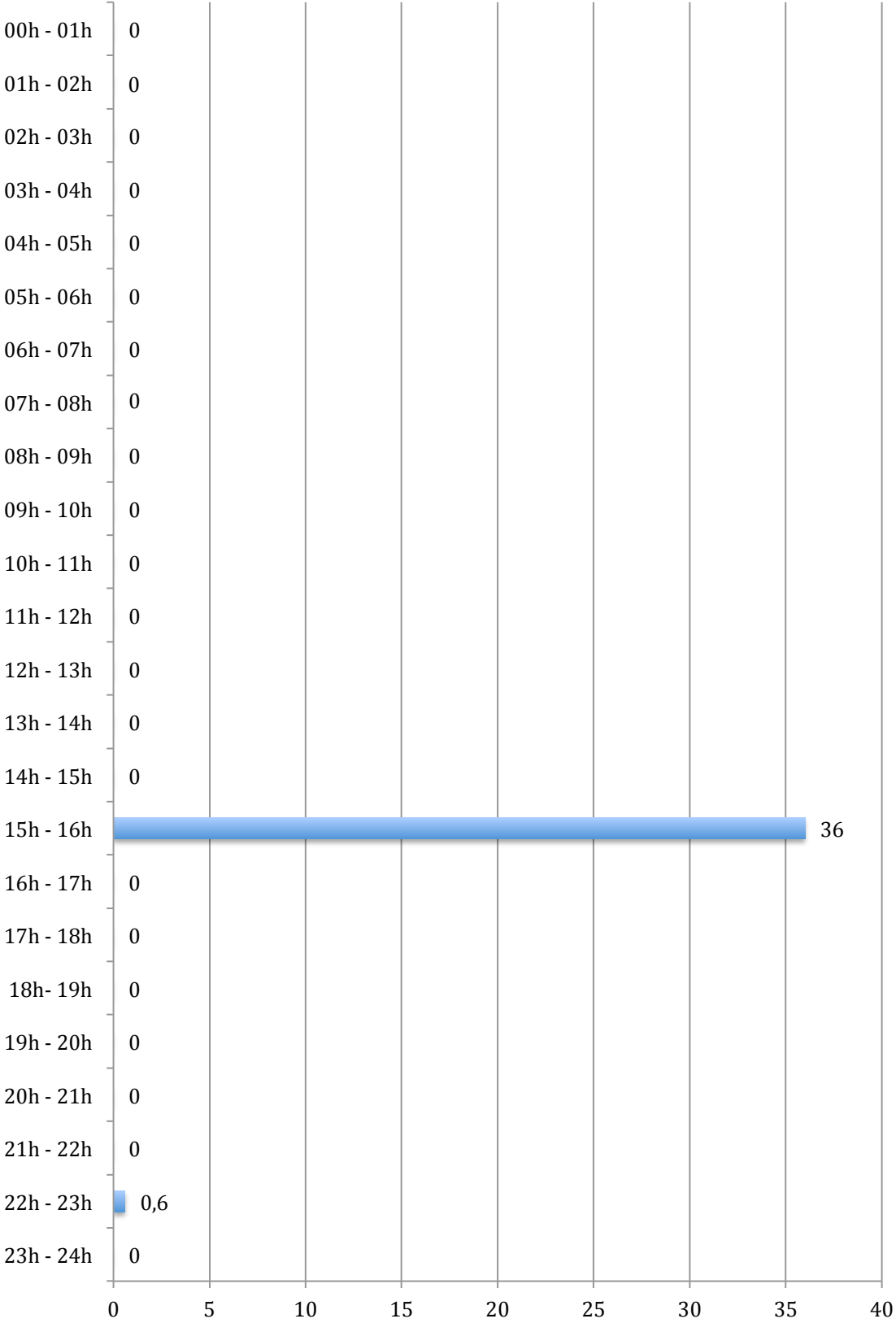
Intensidad máx. en 10 minutos: **20,2 l/m²** (entre 15:35h y 15:45)

Extrapolación intensidad 10mn a 1 hora: 121,2 l/m² (**INTENSIDAD TORRENCIAL**)

Evolución lluvia acumulada 06/06/18 (l/m²)



Cantidades registradas por horas (l/m²)



CONCLUSIÓN ESTUDIO

La situación sinóptica del **miércoles 6 de junio de 2018** vino definida por la presencia de un embolsamiento de aire frío en altura (DANA o gota fría) que se fue acercando hacia nuestra comunidad desde el centro peninsular, favoreciendo una atmósfera muy inestable y, como consecuencia de esta inestabilidad, tuvimos crecimiento de núcleos convectivos a partir del mediodía por muchos puntos de nuestro territorio. Estas tormentas se concentraron especialmente por las comarcas de l'Horta Sud y la Ribera y se dirigieron hacia el litoral descargando fuertes trombas de agua, granizo en muchos puntos de este sector y generando abundante aparato eléctrico (en un radio de 30km alrededor de la ciudad de València se detectaron 537 rayos nube-tierra según detectores de la Agencia Estatal de Meteorología).

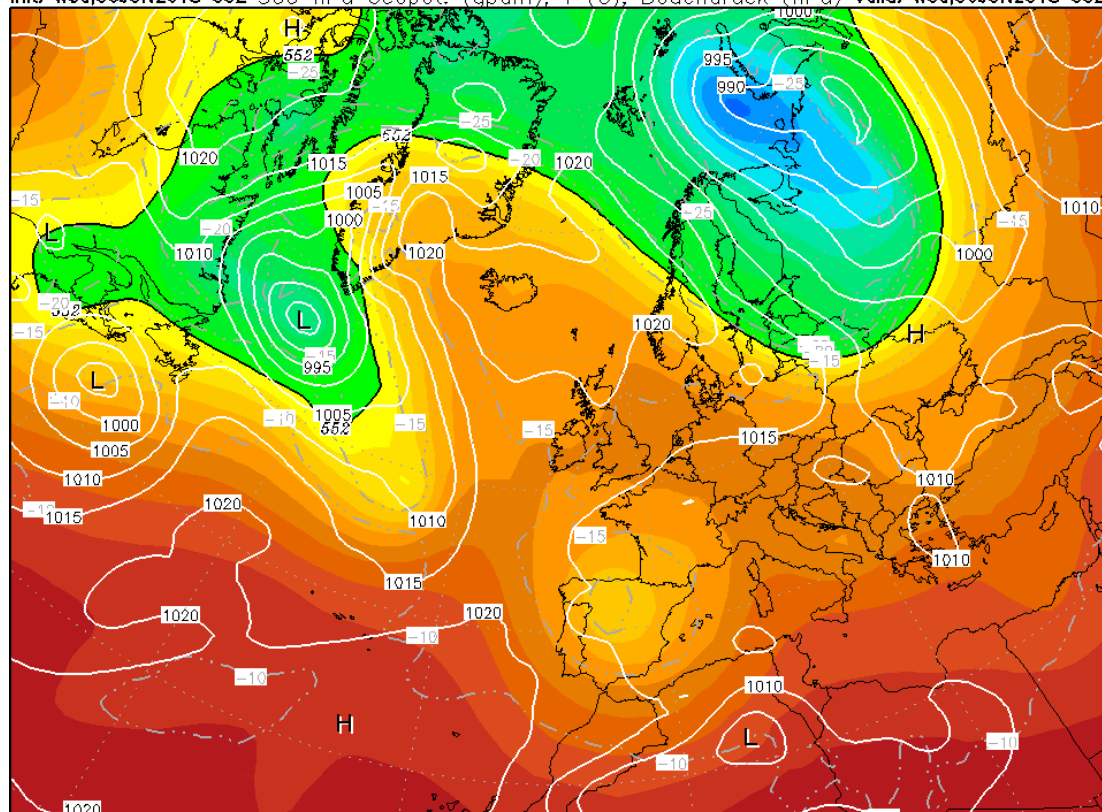
Las rachas de viento registradas por la estación municipal de CATADAU llegaron este día a los **40,7 km/h** a las 15:34h con dirección 09° (N), no descartándose que se pudieran haber superado los **45 km/h** en algún otro punto de la localidad.

Respecto a la lluvia registrada en CATADAU no fue regular y constante durante el tiempo en que hubo precipitación, ya que tuvo fases de **INTENSIDAD TORRENCIAL** a lo largo del episodio. Entre las 15:35h y 15:45h (máxima intensidad registrada según estudio inicial) cayeron **20,2 l/m² en tan sólo 10 mn.** Haciendo la extrapolación correspondiente, esta cantidad es equivalente a **121,2 l/m² en una hora.**

Intensidad de lluvia	Acumulación en 1h
DEBIL	menos de 2 mm
MODERADA	entre 2.1 y 15 mm
FUERTE	entre 15.1 y 30 mm
MUY FUERTE	entre 30.1 y 60 mm
TORRENCIAL	más de 60 mm

Catalogación de las lluvias según AEMET

Init: Wed,06JUN2018 00Z 500 hPa Geopot. (gpm), T (C), Bodendruck (hPa) Valid: Wed,06JUN2018 00Z



Data: GFS OPERATIONAL 0.250°
(C) Wetterzentrale
www.wetterzentrale.de

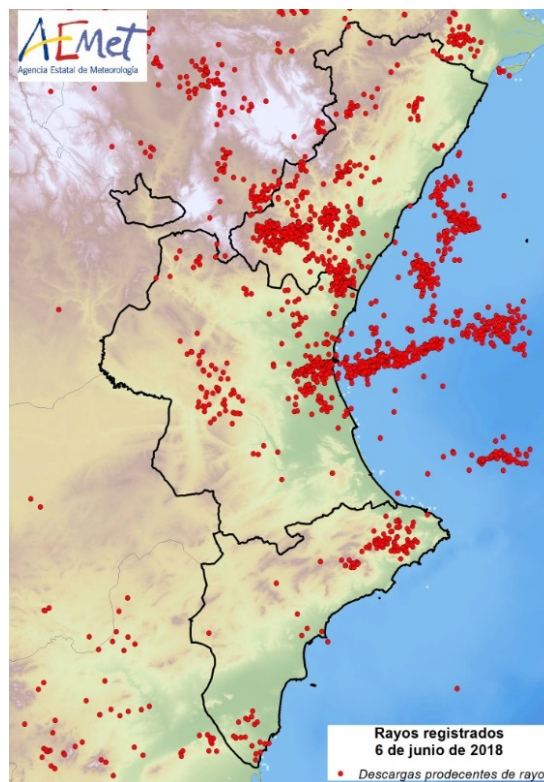
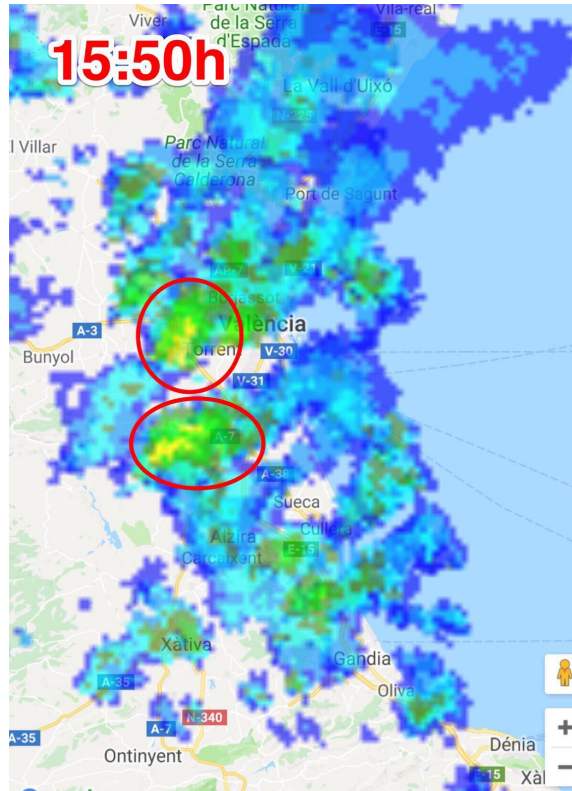


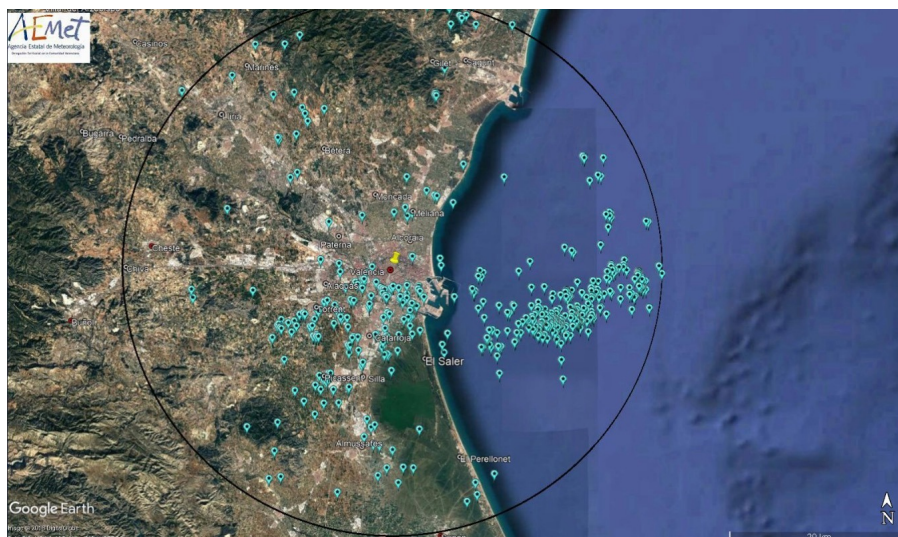
Situación sinóptica del miércoles 06-06-18

En el centro de la Península Ibérica se puede apreciar la presencia de un embolsamiento de aire frío en altura que fue recorriendo nuestra Comunidad de oeste a este generando una atmósfera muy inestable y la formación de fuertes tormentas.

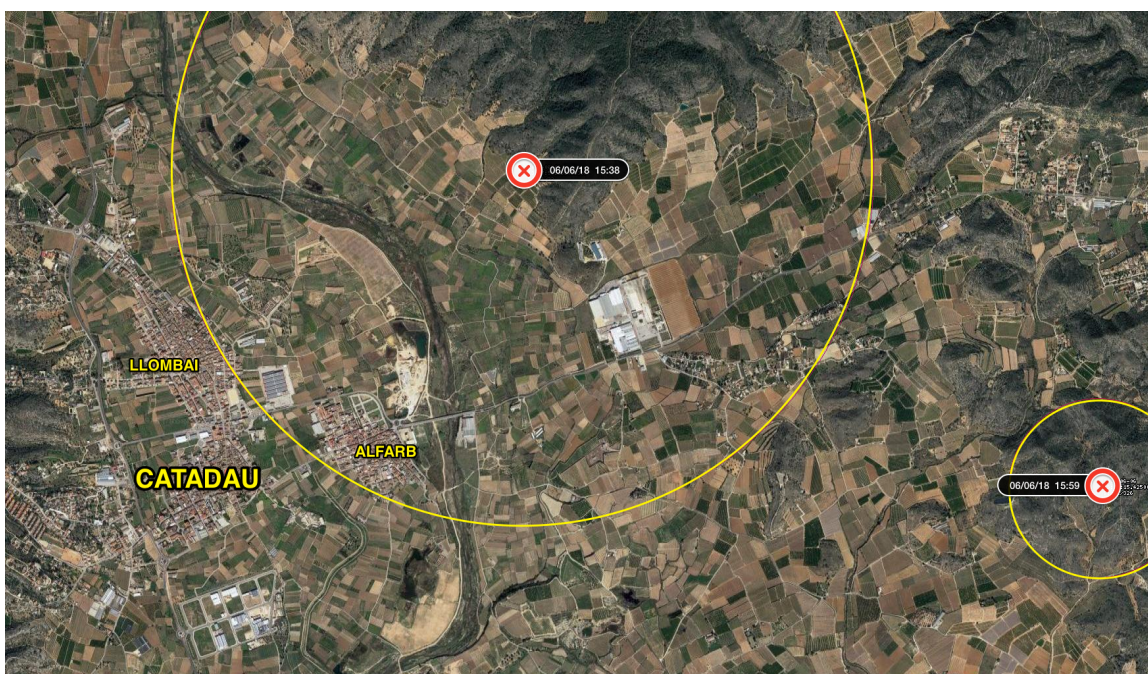


Avisos por lluvias y tormentas activados por AEMET el miércoles 06-06-18





Mucha actividad eléctrica el miércoles 06-06-18 alrededor del área metropolitana de Valencia, 537 rayos en un radio de 30 km alrededor de la capital sumando los que cayeron en el mar y en tierra. La mayor actividad en la comarca de l'Horta Sud.



Geolocalización de las descargas eléctricas “nube-tierra” registradas en el término municipal de CATADAU y alrededores la tarde del miércoles 06/06/18

precipitacions		06.06.18
acumulats des de les 00:00h fins a les 18:00h (l/m2)		
Catarroja	44	
Catadau, Alfarb	36	
Silla	29	
Sedaví, Xirivella	26	
Almussafes	23	
Riba-roja polígon	23	
Benifaió	22	
Mislata, València	20	
Llombai	16	
Favara, L'Eliana	14	
 INFORATGE <small>Font informació: Inforatge, Avamet, Aemet, Meteoclimatic</small>		

Principales acumulados de lluvia el día 06-06-18 (de las 00:00 a las 18:00)

INFORATGE

INFORMACIÓ METEOROLÒGICA PERSONALITZADA

